



The Best Version Of You
#ดีที่สุดใแบบคุณ

ทำงานได้*ทั่วโลก*

English = Opportunity

(Inter)

เพิ่มที่นั่ง

มหาวิทยาลัย

หลักสูตรทันสมัย

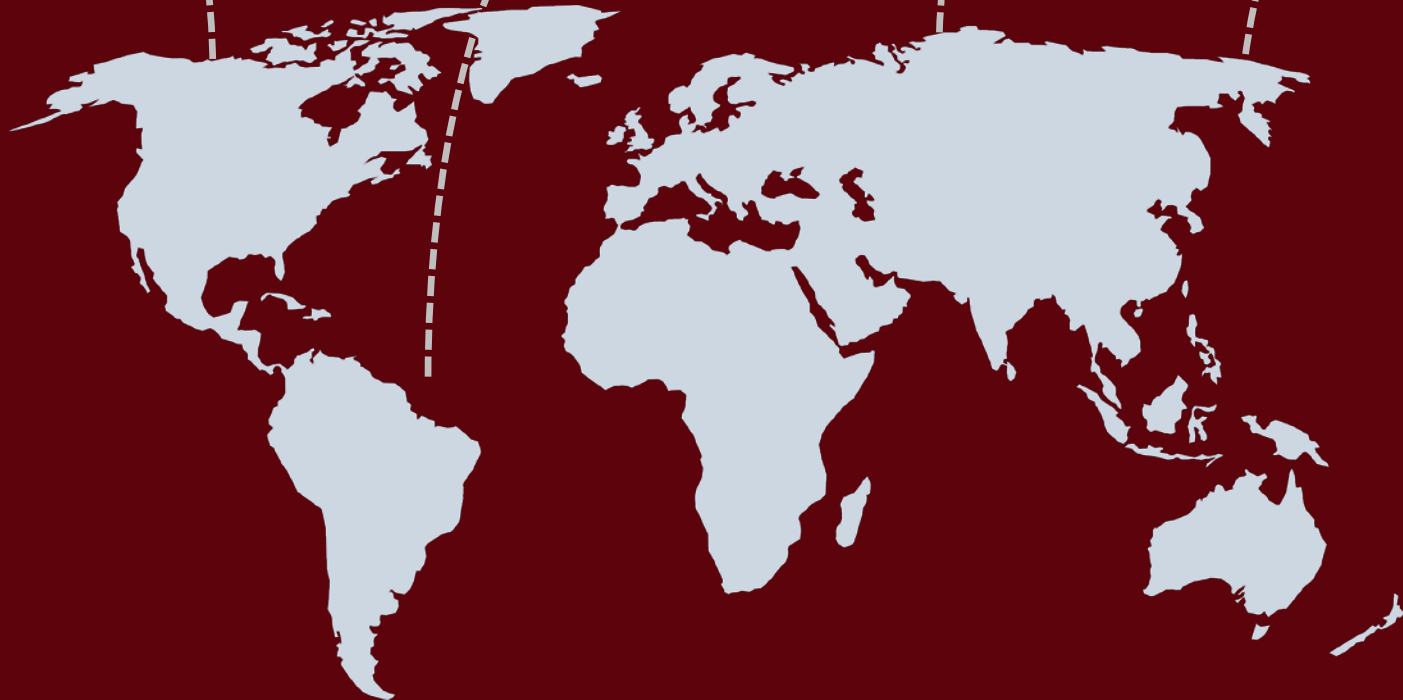
ตอบสนองความต้องการของ
ตลาดโลก

1. สอบติด**เร็วกว่า**

2. สาขา**หลากหลาย**

3. วิชาสอบ**น้อยกว่า**

4. สอบได้**หลายครั้ง**



1. สอบติดเร็วกว่า

ปฏิทิน TCAS64

วันที่ 5 ม.ค. - 15 มิ.ย. 2564



ลงทะเบียนใช้งานระบบ TCAS64 เริ่มวันที่ 5 ม.ค. 2564



สอบ	รูปแบบ	รับสมัคร	ประกาศผลในระบบ	ยืนยันสิทธิ์ในระบบ	สละสิทธิ์ในระบบ
1. Portfolio	Portfolio	มหาวิทยาลัยกำหนด	22 ก.พ.	22 - 23 ก.พ.	#1: 24 - 25 ก.พ. #2: 12 - 13 พ.ค.
2. Quota	Quota	มหาวิทยาลัยกำหนด	10 พ.ค.	10 - 11 พ.ค.	12 - 13 พ.ค.
3. Admission	Admission 1 & Admission 2	7 - 15 พ.ค.	#1 : 26 พ.ค. #2 : 1 มิ.ย.	#1 : 26 - 27 พ.ค. #2 : อัตโนมัติ	ไม่อนุญาต ถ้าไม่ต้องการ ไม่ต้องกดยืนยันในระบบ
4. Direct Admission	Direct Admission	มหาวิทยาลัยกำหนด (3-15 มิ.ย. 2564)			

ม.6

หลัง

จบ

ม.6

2. สาขาหลากหลาย



Med & Dent

(500 ++)



Engineering

(2,000 ++)



Business

(1000 ++)



Arts

(1600 ++)



Med & Dent

Engineering

(500 ++)

(2,000 ++)



Business

Arts

(1000 ++)

(1600 ++)



Innovation

(500 ++)

Medical and Dental School

416

หลักสูตรไทย



126

หลักสูตรอินเตอร์



78

หลักสูตร 2 ปริญญา



สอบ Port

New Trend

สอบ 3

หลักสูตรแพทยศาสตรบัณฑิต - วิศวกรรมศาสตรมหาบัณฑิต



เรียน 7 ปี ได้ 2 ปริญญา

- 1) ปริญญาตรี แพทยศาสตรบัณฑิต (พบ.)
- 2) ปริญญาโท วิศวกรรมศาสตรมหาบัณฑิต (วศ.ม. วิศวกรรมชีวการแพทย์)

หลักสูตรแพทยศาสตรบัณฑิต - การจัดการมหาบัณฑิต



เรียน 7 ปี ได้ 2 ปริญญา

- 1) ปริญญาตรี แพทยศาสตรบัณฑิต (พบ.)
- 2) ปริญญาโท การจัดการมหาบัณฑิต (Master of Management)

หลักสูตรแพทยศาสตรบัณฑิต (หลักสูตรใหม่ 2563)



เรียน 7 ปี ได้ 2 ปริญญา

ในปี 4 จะได้ไปเรียนที่ University College London (UCL)
หากผ่านเกณฑ์จะได้รับปริญญา วิทยาศาสตร์บัณฑิตจาก UCL



หลักสูตรแพทยศาสตรบัณฑิต - วิศวกรรมศาสตรมหาบัณฑิต

โครงการผลิตบัณฑิตแพทย์ 2 ปริญญา ภายในเวลา 6 ปี
ปริญญาตรี แพทย์ – ปริญญาโท วิศวกรรมชีวเวช

Engineering School

หลักสูตรอินเตอร์

หลักสูตร 2 ปริญญา

306

~200

TEPE / AUTO

60/19

58

unlimited

840

90

TEP

120

60

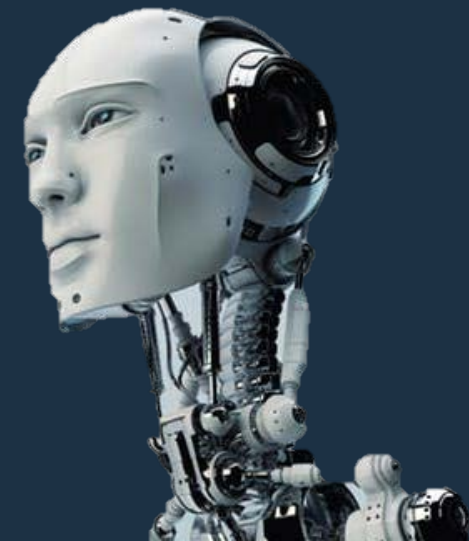
Smart Materials
Technology and Bachelor of
Engineering Program in
Robotics and AI

10

115

มีภาควิชาใหม่ออกมาเพื่อตอบสนองความ

“ ต้องการของโลก ”



UNIVERSITY	ROBOTICS& AI	COMPUTER ENGINEER	AUTO MOTIVE	AEROSPACE	NANO & BIOMEDICAL	BUSINESS & MANAGEMENT
CU	✓	✓	✓	✓	✓	
KMITL	✓	✓	✓	✓	✓	✓ Financial Eng, Entrepreneur
MU					✓	
MUIC		✓				
KU		✓	✓			
TEP		✓		✓		
TEPE			✓			
SIIT		✓				✓ Engineering Management

Science School



120



120



Bachelor Of Science MUIC

- Applied Mathematics
- Chemistry
- Environmental Science
- Computer Science
- Physics
- Food Science and Technology

****ไม่จำกัดจำนวนรับเข้า**



BUSINESS & ECONOMICS



COMMUNICATION ARTS



ARCHITECTURE



Psychology



Politics & Law



LINGUISTICS



Financial Analysis



International Business



Brand & Marketing



Accounting



Business & Economics



• Agricultural Economics

• Industrial Economics

• Development Economics

• Monetary Economics

• Public Economics

• Political Economics

• International Economics

• Quantitative Economics

• Economics Theory



Human Resources,
Natural Resource and Environment

BAScii

DEGREE STRUCTURE

SPECIALIZATION

(54 Credits - 4 Branches)

CORE TECHNOLOGY

(18 Credits)

CORE BUSINESS

(18 Credits)

FOUNDATION

(30 Credits)

21st century skills





คณะนิเทศศาสตร์ จุฬาลงกรณ์มหาวิทยาลัย
Faculty of Communication Arts
INTERNATIONAL PROGRAMS
CHULALONGKORN UNIVERSITY

คณะนิเทศศาสตร์
จุฬาลงกรณ์มหาวิทยาลัย
(CommArts)

- หลักสูตร 4 ปี และได้รับปริญญา Bachelor of Arts in Communication Management
- หลักสูตรการจัดการการสื่อสาร เน้น โฆษณา และ commercial
- รับจำนวน 70+50 คน



คณะวารสารศาสตร์และการสื่อสารมวลชน
มหาวิทยาลัยธรรมศาสตร์
(BJM)

- หลักสูตร 4 ปี และได้รับปริญญา Bachelor of Arts in Journalism and Mass Media Studies
- สื่อสารมวลชนทั้งหมด เน้นการเขียนข่าว และการบริหารสื่อ
- รับจำนวน 100 คน





คณะสถาปัตยกรรมศาสตร์
จุฬาลงกรณ์มหาวิทยาลัย
(INDA)

- หลักสูตร 4 ปี และได้รับปริญญา Bachelor of Science in Architectural Design
- INDA จะสอนเรื่องการ design, ออกแบบภายใน, ออกแบบโครงสร้าง
- จำนวนรับ 80+15 คน



คณะสถาปัตยกรรมศาสตร์
สาขาการออกแบบนิเทศศิลป์
จุฬาลงกรณ์มหาวิทยาลัย
(CommDe)

- หลักสูตร 4 ปี และได้รับปริญญา Bachelor of Fine and Applied Arts in Communication Design
- เน้นการออกแบบเพื่อการสื่อสาร ออกแบบสื่อสิ่งพิมพ์ ออกแบบผลิตภัณฑ์ต่างๆ
- จำนวนรับ 50 คน





คณะรัฐศาสตร์ หลักสูตรสองปริญญา
จุฬาลงกรณ์มหาวิทยาลัย
+ University of Essex UK
(or Australia)

**“ ปี 1-2 เรียนที่ต่างประเทศ
ปี 3-4 เรียนที่ไทย ”**

- การเมืองและสังคม ระบบความสัมพันธ์ระหว่างประเทศต่างๆ
- Economics, Business and Finance
- Design Thinking



คณะรัฐศาสตร์ หลักสูตรควบปริญญาตรี-โท สาขาการเมืองและการระหว่างประเทศ (ภาคภาษาอังกฤษ) มหาวิทยาลัยธรรมศาสตร์

- การเรียนรัฐศาสตร์ไม่มีห้องปฏิบัติการเหมือนการเรียนในสายวิทยาศาสตร์ แต่มีห้องปฏิบัติการที่กว้างขวางอยู่รอบตัว
- เข้าใจปรากฏการณ์ทางการเมืองและสังคม ระบบความสัมพันธ์ระหว่างประเทศต่างๆ



คณะนิติศาสตร์
มหาวิทยาลัยธรรมศาสตร์

**“ คณะนิติศาสตร์บัณฑิตแห่งแรกในไทย
เน้นเกี่ยวกับกฎหมายธุรกิจ และ
กฎหมายธุรกิจระหว่างประเทศ ”**

- International Trade Law
- International Monetary and Financial Law,
- ASEAN Law
- Law on Information Technology

3. วิชาสอบนี้ยากกว่า

Med & Dent



GPA + IELTS

BMAT

and/or

SAT Subject Test
Bio, Chem, Phy / Math2

and

Portfolio

Engineering



IELTS

SAT Math

and

SAT Subject Test
Chem, Phy, Math2

Innovation



IELTS

SAT Math

or

SAT Subject Test
Math lv2

and

Portfolio

Business



IELTS

SAT
Math

SAT
Verbal

Arts



IELTS

SAT
Verbal

and/or

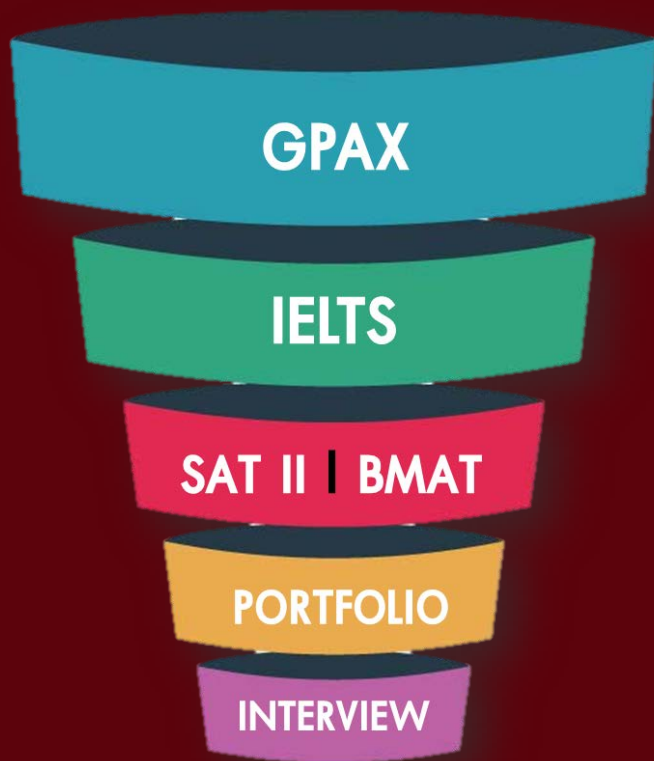
***Written Exam**

and

***Portfolio**

Interview

กรวย 4 ชม่อ



มหาวิทยาลัย	จำนวน
แพทย์ จุฬาฯ	24
แพทย์ รามา	30
แพทย์ รามา (Med-Engineering)	20
แพทย์ รามา (Med-Management)	20
แพทย์ มช. MDX	44
แพทย์ มช. M02	76
แพทย์ มช.	30
แพทย์ สุรนารี	43
ทันตะ สุรนารี	10
ทันตะ จุฬาฯ *	4
ทันตะ มช. * (โครงการความสามารถพิเศษทางด้าน ภาษาอังกฤษ)	10
ทันตะ มช. ** (โครงการเด็กดีผู้มีศักยภาพสูง)	10

มหาวิทยาลัย	จำนวน
แพทย์ จุฬากรณ UCL*	28
MD-SWU Nottingham	30
MD & Dent – CICM	46
MD-KMITL **	50
Dent- MIDS *	30

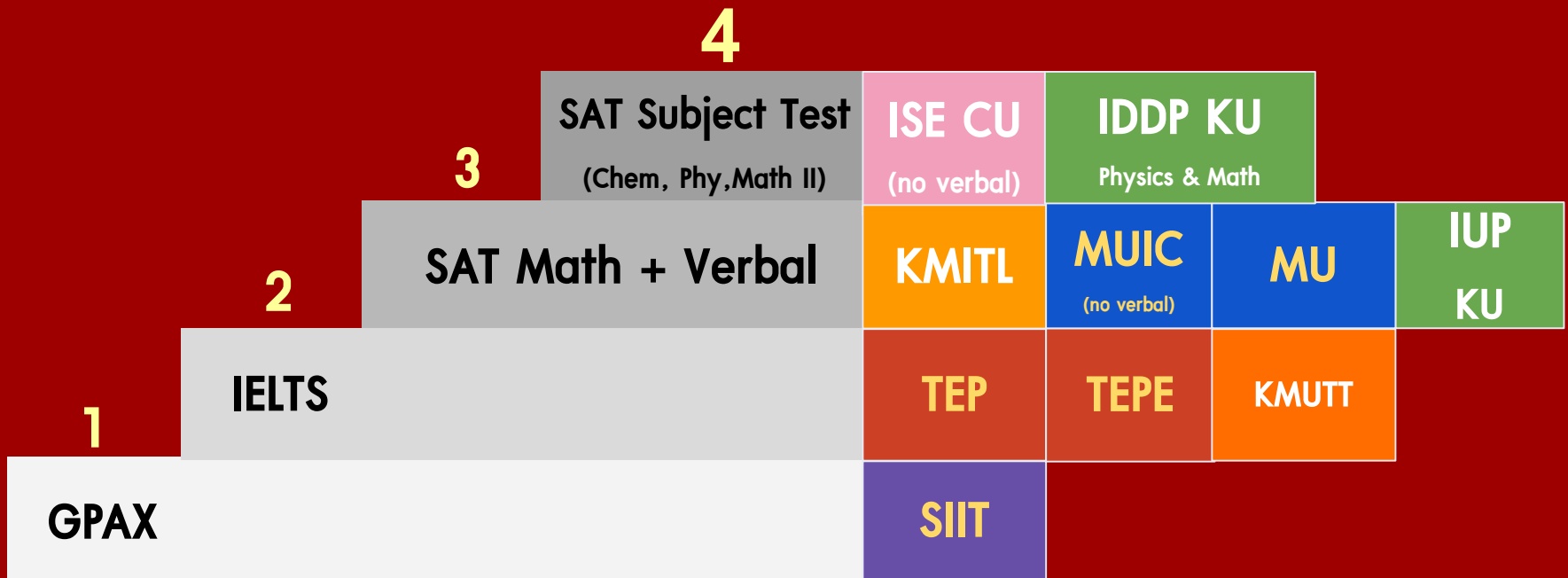
* รับผิดชอบ SAT Subject Test อย่างเดียว

** รับผิดชอบ BMAT หรือ SAT Subject

Test

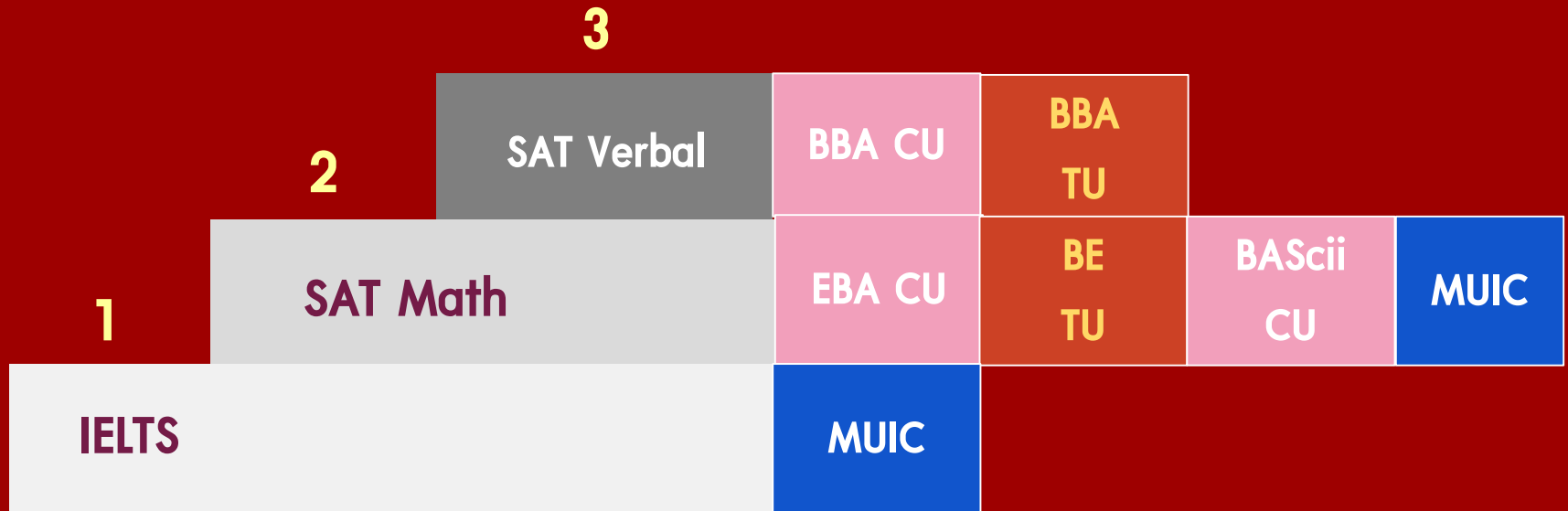


ADMISSION REQUIREMENTS FOR ENGINEERING SCHOOLS





ADMISSION REQUIREMENTS FOR BUSINESS & ECONOMICS SCHOOLS

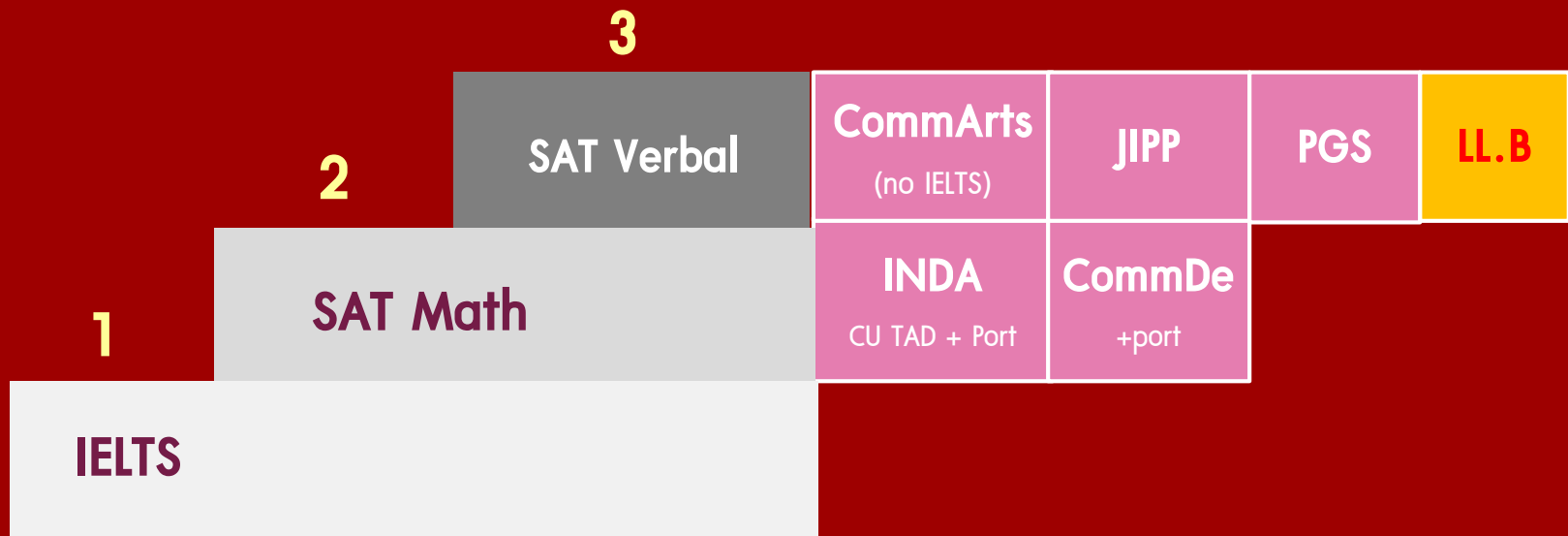


*EBA กำหนด GPAX ขั้นต่ำ รสอ1 = 3.5 up, รสอ2 = 3.0 up

**EBA, BE, BAScii สามารถใช้คะแนน SAT Math Level 2 แทน SAT Math ได้



ADMISSION REQUIREMENTS FOR SOCIAL SCIENCE & DESIGN SCHOOLS



4. สอบได้หลายครั้ง

การเตรียมตัวสอบ ไม่ยากเท่าภาคไทย

“ มีโอกาสสอบได้หลายครั้ง ”

	Jan	Feb	Mar	Apr	May	Jun	Jul	Aug	Sep	Oct	Nov	Dec
SAT			X		X					X		X
SAT Subject Tests					X	X		X		X	X	X
BMAT									X		X	
IELTS (weekly)	X	X	X	X	X	X	X	X	X	X	X	X
CU-TEP/TU-GET (monthly)	X	X	X	X	X	X	X	X	X	X	X	X

คะแนนสอบมีอายุ 2 ปี และ ไม่จำกัดจำนวนครั้งในการสอบ

PATHWAY TO SUCCESS

IGNITE
IGNITE YOUR DREAMS

Fair



ignite
by OnDemand

- Extra Skills Support -

Company Visit



Business Idea Competition



BAScii Field Tips Experience



Ignite Alumni



Course Workshop Business for kids



B A S E
BY PEOPLE

IGNITE *Fair*

IGNITE YOUR DREAMS



ignite
by OnDemand

- Extra Skills Support -

Workshop Portfolio



Workshop Manual Skills for Dentist



Mock Interview



IGNITE *Fair*
IGNITE YOUR DREAMS

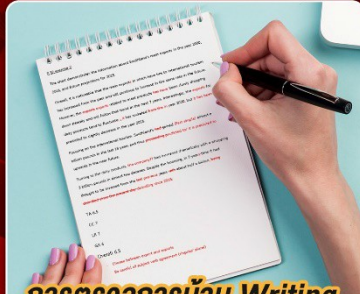


ignite
by OnDemand

Academic Support

IELTS

ignite



การตรวจการบ้าน Writing

แบบฝึกหัดจำนวนหนึ่ง พร้อม Band และ ข้อควรระวังข้อดี

ignite



IELTS Clinic

กิจกรรม IELTS เพื่อเตรียมความพร้อมในการทำข้อสอบ IELTS แบบตรงจุด และวิเคราะห์ข้อผิดพลาดให้ชัดเจนเพื่อหาแนวทางแก้ไข

ignite



IELTS Speaking and Writing Workshop

กิจกรรมฝึกทักษะการพูดและเขียน IELTS เพื่อพัฒนาทักษะการพูดและเขียน พร้อมวิเคราะห์ข้อผิดพลาดที่พบบ่อย

ignite



IELTS Mock Exam

ทำข้อสอบ IELTS ปรนัย 4 ทักษะ: ฟัง พูด อ่าน เขียน โดย IELTS Examiners ติวจริง

Student
Success
Program

แก้ไขปัญหาคำเฉพาะตัวได้ตรงจุด
ทำให้คะแนนพัฒนาขึ้นเร็ว



SAT
SAT II
BMAT

ignite



Boost up

Boost คะแนนด้วยเทคนิคเฉพาะตัวจาก Ignite
คุณครูผู้เชี่ยวชาญ

ignite



Mock Exam

ทำข้อสอบแบบเต็มรูปแบบในบรรยากาศสนามสอบจริง
โดย Ignite Staff พร้อมวิเคราะห์ข้อสอบ และเทคนิคการตอบข้อสอบ

IGNITE
IGNITE YOUR DREAMS

Fair



ignite
by OnDemand

ignite
by OnDemand



@ignitebyondemand



ignitebyondemand



ignitebyondemand



watsamint